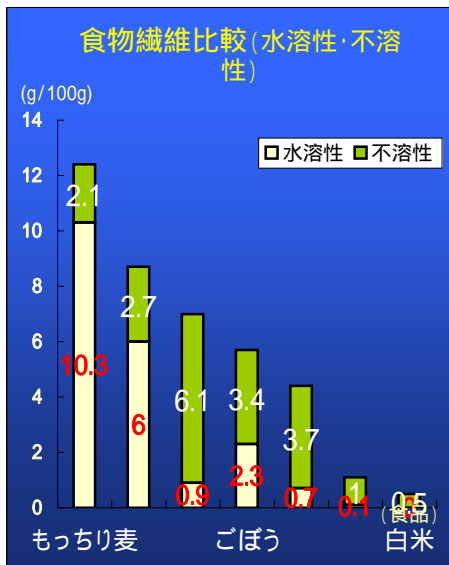




## 厳選大麦のパワーをご存知ですか？

サッポロビールは、世界でも有数の食物繊維を含有する厳選大麦を紹介しております

現代人の食生活では栄養素の中で食物繊維が不足しています



## 厳選大麦もちり麦の3大特徴

### 豊富な食物繊維

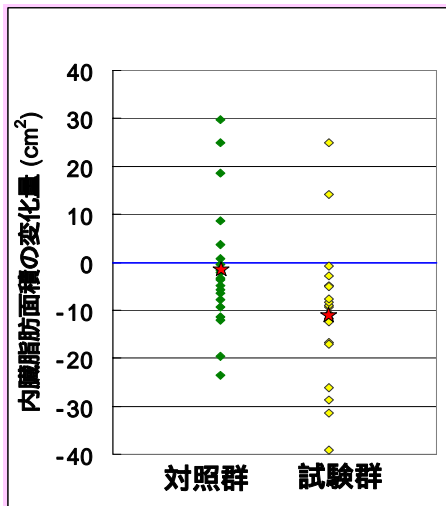
毎日の麦ごはんで不足する食物繊維を補えます。さらに注目の水溶性食物繊維であるグルカンが簡単に摂れます。もちり麦には、グルカンが約10%含まれております。

### 美味しい麦ごはん

モチ性大麦で今までにない麦食感で美味しく召し上がれます。麦ごはんでもオニギリもでき麦ごはんメニューのバリエーションを飛躍的に広げられます。

### 安全・安心の協働契約栽培

サッポロビールの協働契約栽培システムで生産されており安全・安心の原料を使っています。



麦ごはんを12週間食べた結果です。  
(2007年日本農芸化学会にて発表)

- 古事記の時代から日本人に親しまれてきた古くて新しい食品、大麦
- とりわけ食物繊維の豊富な厳選大麦を毎日食べて頂いて皆様のQOLを高めたい
- それが私たちの願いです

厳選大麦を使った麦ごはんを使って行ったヒト試験結果です。

参加者の方には毎日麦ごはんを食べて頂きました。

厳選大麦もちり麦についてのお問合せ先  
株式会社サッポロエージェンシー  
: 03 - 5448 - 1530 (八木橋、藍、新井)

永倉精麦株式会社  
: 055 - 986 - 0243 (斉藤、石井、鈴木)